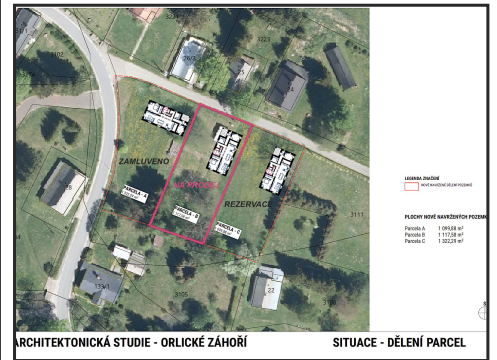


Pozemek určený k výstavbě Orlické Záhoří, část Jadrná



Nabízíme Vám jedinečnou příležitost v podobě koupě pozemku určeného k výstavbě o celkové výměře 1.118 m² ve stabilizovaném území centra obce Orlické Záhoří, a to necelých 700 m od nové sjezdovky, která je nejdelší sjezdovkou v Orlických horách. Malebná obec Orlické Záhoří je horskou příhraniční obcí v chráněné krajinném území, pozemek se nachází v katastrálním území Jadrná, a vznikne na základě geodetického rozdělení. Pozemek je rovinatý, přístupný z asfaltové obecní komunikace, a po konzultaci se stavebním úřadem, obcí a CHKO, je vhodný pro výstavbu chalupy v tradičním stylu do 150 m² zastavěné plochy - ve fotogalerii naleznete návrh možné výstavby a rozdělení. Přípojka vodovodu bude na hranici pozemku dotažena v průběhu roku 2025, elektřina na pozemku, pro odpady je nutné vybudovat čističku odpadních vod se vsakem či tříkomorový septik s filtrem. Pro více informací kontaktujte naši bezplatnou linku.

Lokalita:

Orlické Záhoří 71 ev.č. 71

plocha:

1118 m²

Umístění objektu:

Centrum obce

Druh pozemku:

pro bydlení

Charakter okolní zástavby:

venkovská

Komunikace:

Zpevněná



Váš realitní makléř
Tomáš Milský
 mobil: 800400900
 info@pinkreality.cz

3 395 000 Kč
 (Jedinečná nabídka.)